

Week 2 -Wednesday 1st April 2020

Miércoles 1 de Abril del 2020

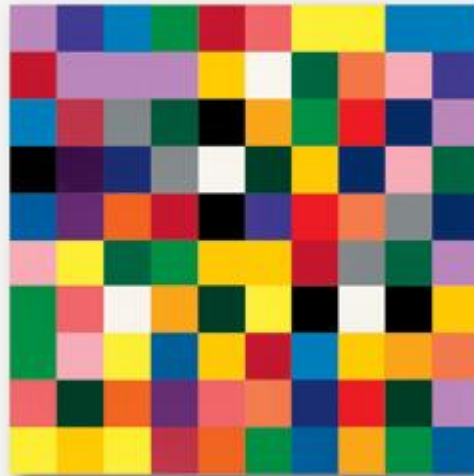
WALT: To recognise colors.

¿De qué color es?



Los colores

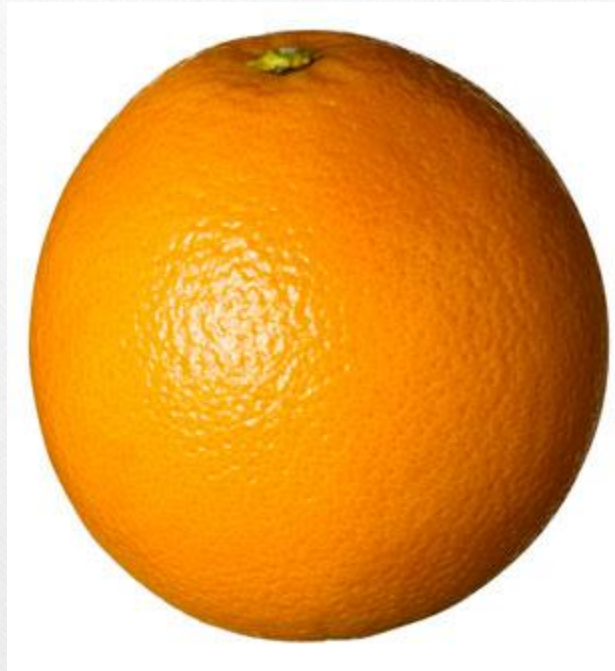
- rojo/a
- azul
- amarillo/a
- gris
- naranja
- marrón



- negro/a
- verde
- blanco/a
- morado/a
- rosa

¿De qué color es?

- rojo/a
- azul
- amarillo/a
- gris
- naranja
- marrón

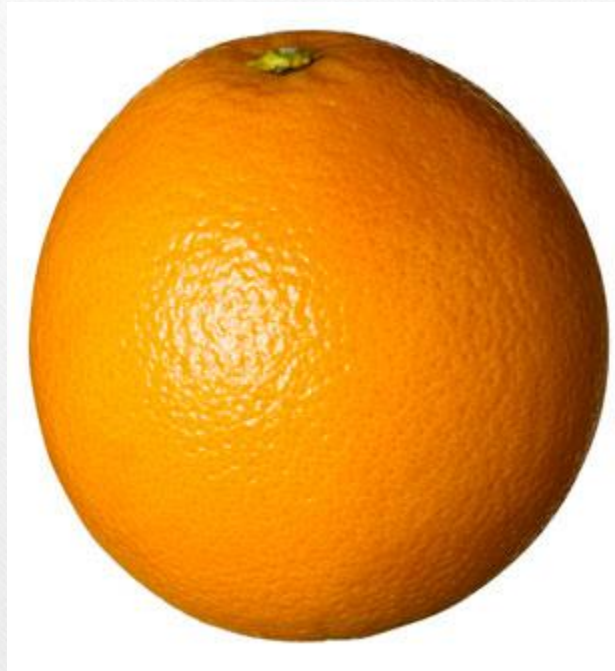


- negro/a
- verde
- blanco/a
- morado/a
- rosa

La naranja es naranja

¿De qué color es?

- rojo/a
- azul
- amarillo/a
- gris
- naranja
- marrón



- negro/a
- verde
- blanco/a
- morado/a
- rosa

La naranja es naranja

¿De qué color es?

- rojo/a
- azul
- amarillo/a
- gris
- naranja
- marrón



- negro/a
- verde
- blanco/a
- morado/a
- rosa

El oso polar es

blanco

¿De qué color es?

- rojo/a
- azul
- amarillo/a
- gris
- naranja
- marrón

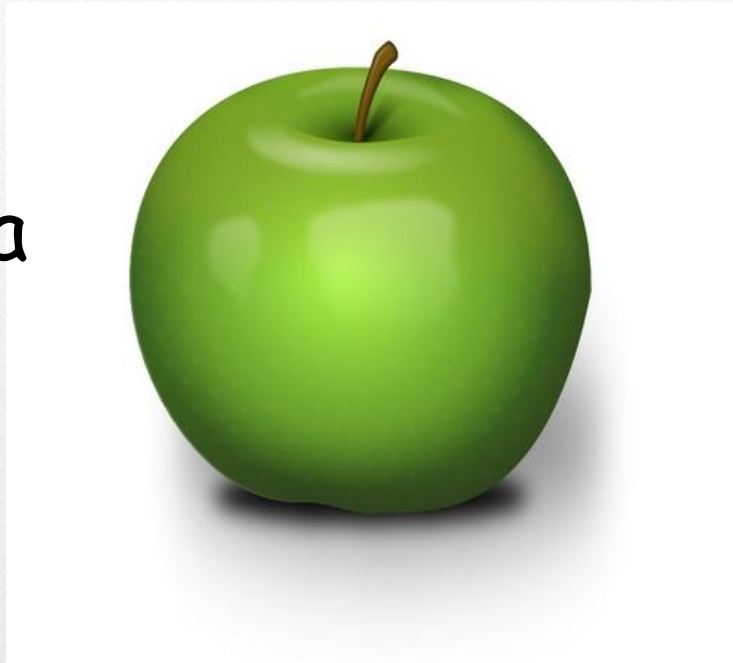


- negro/a
- verde
- blanco/a
- morado/a
- rosa

El paraguas es azul

¿De qué color es?

- rojo/a
- azul
- amarillo/a
- gris
- naranja
- marrón



- negro/a
- verde
- blanco/a
- morado/a
- rosa

La manzana es verde

¿De qué color es?

- rojo/a
- azul
- amarillo/a
- gris
- naranja
- marrón



- negro/a
- verde
- blanco/a
- morado/a
- rosa

El autobús es rojo

¿De qué color es?

- rojo/a
- azul
- amarillo/a
- gris
- naranja
- marrón



- negro/a
- verde
- blanco/a
- morado/a
- rosa

El oso es marrón

¿De qué color es?

- rojo/a
- azul
- amarillo/a
- gris
- naranja
- marrón



- negro/a
- verde
- blanco/a
- morado/a
- rosa

La flora es rosa

¿De qué color es?

- rojo/a
- azul
- amarillo/a
- gris
- naranja
- marrón



- negro/a
- verde
- blanco/a
- morado/a
- rosa

El nube es gris

¿De qué color es?



- negro/a
- verde
- blanco/a
- morado/a
- rosa

La flor es amarilla

¿De qué color es?

- rojo/a
- azul
- amarillo/a
- gris
- naranja
- marrón



- negro/a
- verde
- blanco/a
- morado/a
- rosa

El gato es negro

¿De qué color es?

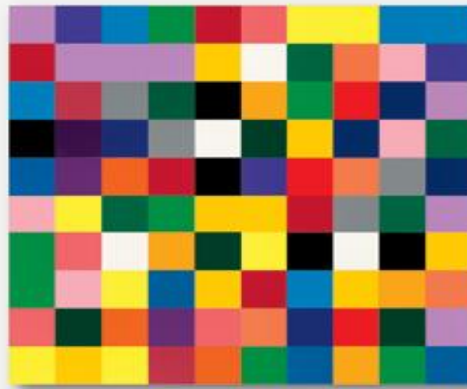
- rojo/a
- azul
- amarillo/a
- gris
- naranja
- marrón



- negro/a
- verde
- blanco/a
- morado/a
- rosa

El vestido es morado

Los colores



- rojo/a
- azul
- amarillo/a
- gris
- naranja
- marrón

- negro/a
- verde
- blanco/a
- morado/a
- rosa

In Spanish adjectives have to agree with the noun they are describing

Adjectives that end in “o” in the masculine form have “a” in the feminine form

Adjectives that do not end in “o” in the masculine form stay the same in the feminine form

Examples: **El** sombrero es amarillo (the hat is yellow)

La camisa es amarilla (the shirt is yellow)